

**SİNEKLİK TÜLÜ**  
**FIBERGLASS WIREMESH**  
**FLIEGENGITTER**



**Technical Informations / Teknik Bilgiler**

	<b>SIZE / ÖLÇÜ</b>	<b>gr / m2</b>
<b>WIREMESH / SİNEKLİK</b>	18x16x0,8Mx30M	120
	18x16x1,0Mx30M	120
	18x16x1,2Mx30M	120
	18x16x1,4Mx30M	120
	18x16x1,6Mx30M	120
	18x16x1,8Mx30M	120

Fiberglass Sineklik Tülü yüksek kaliteli fiberglass ipliği ile üretilmiştir.

Fiberglass wire mesh produced by quality fiberglass.

Die Fiberglass fliegengitter werden aus hochovertigem fiberglass hergestellt.

<b>Specs / Özellikleri :</b>	Plastik Kaplı Cam Elyaf İp
<b>Weight / Ağırlığı (gr/m2) :</b>	120 gr %35 Fiberglass %65 Plastik
<b>width / İp Kalınlığı :</b>	0.28 mm
<b>Web thickness / Dokuma Sıklığı :</b>	16 x 18
<b>Heat proof / Isıya Dayanımı:</b>	-36 C, + 125 C
<b>Color / Renk :</b>	Gri
<b>Centh / Top Uzunluğu :</b>	30 m Standart

Values are given in milimeters. / Değerler milimetre olarak verilmiştir.



**DIŞ CEPHE MAKASI**  
**TILT & TURN SCISSORS**  
**TRAGARM FÜR AUSSENANLAGEN**



<b>Ürün :</b>	Dış cephe makası
<b>Product:</b>	Tilt & Turn Scissors
<b>Uygulama Alanı:</b>	Dış cephe cam giydirme.
<b>Application Area:</b>	Facade glass covering
<b>Teknik Özellik:</b>	50.000 defaya kadar açılıp kapanabilme özelliği, 200 kilograma kadar ağırlık taşıyabilme kapasitesine sahiptir.
<b>Technical Features:</b>	Capacity of 50.000 times opening and closing and carrying weight up to 200 kilograms

**ÇELİK MAKAS 262 mm.**  
**Steel Scissors 262 mm.**

Maksimum kanat boyu:	640 mm.
Minimum kanat boyu:	267 mm.
Katlanabilir maksimum kanat ağırlığı:	40 Kg.
Maksimum açılma açısı:	50°
Maximum usable wing length	640 mm.
Minimum usable wing length	267 mm.
Maximum foldable wing weight	40 Kg.
Maximum opening angle	50°

**ÇELİK MAKAS 313 mm.**  
**Steel Scissors 313 mm.**

Maksimum kanat boyu:	800 mm.
Minimum kanat boyu:	640 mm.
Katlanabilir maksimum kanat ağırlığı:	50 Kg.
Maksimum açılma açısı:	50°

Values are given in milimeters. / Değerler milimetre olarak verilmiştir.

Maximum usable wing length	800 mm.
Minimum usable wing length	640 mm.
Maximum foldable wing weight	50 Kg.
Maximum opening angle	50°

#### **ÇELİK MAKAS 415 mm.**

##### **Steel Scissors 415 mm.**

Kullanılabilir maksimum kanat boyu:	838 mm.
Kullanılabilir minimum kanat boyu:	450 mm.
Katlanabilir maksimum kanat ağırlığı:	55 Kg.
Maksimum açılma açısı:	60°
Maximum usable wing length	838 mm.
Minimum usable wing length	450 mm.
Maximum foldable wing weight	55 Kg.
Maximum opening angle	60°

#### **ÇELİK MAKAS 567 mm.**

##### **Steel Scissors 567 mm.**

Kullanılabilir maksimum kanat boyu:	2000 mm.
Kullanılabilir minimum kanat boyu:	1500 mm.
Katlanabilir maksimum kanat ağırlığı:	100 Kg.
Maksimum açılma açısı:	20°
Maximum usable wing length	2000 mm.
Minimum usable wing length	1500 mm.
Maximum foldable wing weight	100 Kg.
Maximum opening angle	20°

#### **ÇELİK MAKAS 680 mm.**

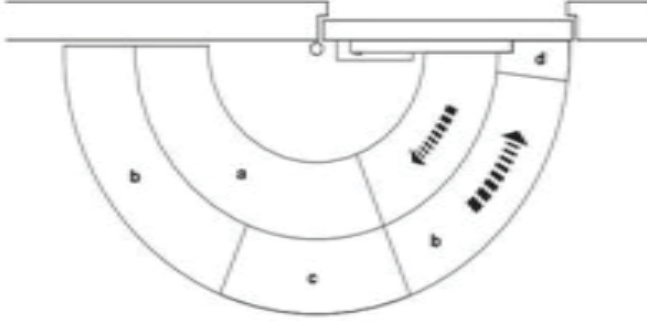
##### **Steel Scissors 680 mm.**

Kullanılabilir maksimum kanat boyu:	2500 mm.
Kullanılabilir minimum kanat boyu:	2000 mm.
Katlanabilir maksimum kanat ağırlığı:	180 Kg.
Maksimum açılma açısı:	20°
Maximum usable wing length	2500 mm.
Minimum usable wing length	2000 mm.
Maximum foldable wing weight	180 Kg.
Maximum opening angle	20°

Values are given in milimeters. / Değerler milimetre olarak verilmiştir.



**KAPI HİDROLİKLERİ**  
**DOOR CLOSERS**  
**TÜRSCHLIESSER**



**Technical Informations / Teknik Bilgiler**

**Kapının çalıştığı alandaki kapı kapatıcının fonksiyonları**

Functions of door closer

**Funktionen des Türschliessers**

**a) Açılım frenlemesi / Slow Closing / Öffnungsbremmung**

Açılım frenlemesi ile hızlı bir şekilde açılan (el ile veya rüzgar etkisi ile) kapıların açılım hızı azaltılır. Böylelikle kapının veya duvarın hasar görmesi engellenir.

With the slowing mechanism the opening speed (by hand or wind effect) of the door is decreased. This way the possible damage of the door or the wall is avoided.

Durch die Öffnungsbremmung wird bei ruckartiger Öffnung der Tür (durch Hand oder Wind) die Geschwindigkeit reduziert. Auf diese Weise werden Schaeden an Tür und Waenden vermieden.

**b) Kapama hızı / Closing Speed/ Schliessgeschwindigkeit**

Kapama hızının düzgün bir şekilde ayarlanması, kapı kanadının kontrollü bir şekilde kapanmasını sağlar.

The correct adjustment of closing speed leads to the proper closing of the door leaf.

Bei geeigneter Einstellung wird eine kontrollierte. Schliessung der Türflügel sichergestellt.

**c) Kapanmanın geciktirilmesi / Delaying of Closure/ Verzögerung der Schliessung**

Kapanmanın geciktirilmesi kapanma aktivitesini uzatır. Böylece ağır bavul taşıyan kişiler, çocuk arabalı anneler v.s. kapıdan geçebilmek için yeterli zamana sahip olurlar.

The delaying of the closure extends the closing period. This lets the people some time to pass the door even when they have something to carry.

Values are given in milimeters. / Değerler milimetre olarak verilmiştir.

Die Schliessverzögerung verlaengert den Schliessvorgang.  
Somit haben Personen mit Koffer und Mütter mit  
Kinderwagen genügend Zeit um durch die Tür zu gehen.

#### **d) Son çarpma hızı / Last hit speed / Aufprallgeschwindigkeit**

Son çarpma hızı kapının kapanmasını kontrol eder ve kapının güvenli bir şekilde kapanmasını sağlar.

Last hit speed controls the closing speed of the door and causes the door to close securely.

Die Geschwindigkeitsregelung ermöglicht ein sicheres Schliessen der Tür.



#### **Kapı kapatıcılar için genel bilgi**

General Information for door closers

#### **Generelle Informationen zu Türschliessern**

#### **Kapı koordinasyonu / Door Coordination/ Tür Koordination**

Çift kanatlı kapılarda kapı sıralama mekanizması, kapı kanatlarının kapanma sırasının doğru bir şekilde yerine gelmesini sağlar.

(Pasif kanat aktif kanattan önce kapanmalıdır.)

In two winged doors, door ordering mechanism enables the door wings to close in right order.

(Passive wing must close before active wing.)

Bei Doppelflügel-Türen sorgt der Türordnungsmechanismus für eine ordnungsgemäesse Schliessung.

(Der passive Flügel sollte vor dem aktivem Flügel schliessen.)

#### **Sabitleme ünitesi / Fixing Unit / Fixiereinheit**

Sabitleme ünitesi kapı kapatıcı kullanılan kapıların belirli bir açıda açık kalmasını sağlar.

Farklı çalışma prensiplerine göre aşağıdaki kapı kapatıcı çeşitleri bulunmaktadır:

Dirsek kollu kapı kapatıcılar, kayar kanallı kapı kapatıcılar, zemine gömmeli kapı kapatıcılar, mekanik sabitleme üniteli kapı kapatıcılar.

Fixing unit enables the door closer to stay open in a determined angle. There are different types of door closers such as bended door closers, door closers with a sliding channel, embedded door closers and door closers with mechanical fixing unit etc.

#### **Kapı Kapatıcı Uygulama Kilogramları**

#### **Door Closer Application Kilograms**

Model # 1 30 - 45 kilogram aralığında

Model # 2 65 kilograma kadar kullanılabilir.

Model # 1 between 30 - 45 kilograms

Model # 2 for max. 65 kilograms

Values are given in millimeters. / Değerler milimetre olarak verilmiştir.



**KIL FİTİL**  
**WEATHER STRIPS**  
**DICHTUNGSTREIFEN**



**Technical Informations / Teknik Bilgiler**

	<b>WIDTH</b>	<b>HEIGHT</b>	<b>THICKNESS</b>	<b>COLOR</b>
	<b>GENİŞLİK</b>	<b>YÜKSEKLİK</b>	<b>KALINLIK</b>	<b>RENK</b>
	<b>BREITE</b>	<b>HÖHE</b>	<b>DICKE</b>	<b>FARBE</b>
<b>SÜRME KIL FİTİL</b>	6,9 mm.	700	4P	Gri/Gray
	6,0 mm.	575	4P	Gri/Gray
	5,5 mm.	700	4P	Gri/Gray
	5,1 mm.	650	4P	Gri/Gray
	6,7 mm.	700	4P	Gri/Gray
	7,2 mm.	800	4P	Gri/Gray
	5,1 mm.	450	4P	Gri/Gray
	5,5 mm.	800	4P	Gri/Gray
	6,7 mm.	1000	4P	Gri/Gray

**Kıl fitil** ; alüminyum, pvc, ahşap kapı ve pencerelerde, panjur sistemlerinde suyu tozu ve sesi dışarıda bırakarak mekanların nefes almasını sağlayan fitil tipidir.

Kıl fitiller ; su emmez, güvenilir ve uzun ömürlüdür. Uzun süre ilk günkü yapısını korumaktadır Standart Sürme Kıl fitil; Panjur sistemlerinde, Alüminyum, PVC, Ahşap, Kapı, Pencere sistemlerinde yalıtım malzemesi olarak kullanılmaktadır.

Kıl Fitil % 100 Polipropilen ipliğinden imal edilmektedir. Bu özelliği sayesinde uzun ömürlü ve dayanıklıdır.

STD Kıl Fitil 4P sıklıktaki saç şeklinde imal edilmektedir.

Kıl Fitil Hava, ses izolasyonu sağlar.

Silikon özelliği sayesinde suyu iter ve su geçirmezlik sağlanmış olur.

Values are given in milimeters. / Değerler milimetre olarak verilmiştir.

## **Technical Informations / Teknik Bilgiler**

### **WEATHER STRIPS**

Weatherstripping is the process of seal of openings such as windows and doors.

The purpose of the weatherstripping is to protect rain and water from entering by blocking it to outside or by returning or rerouting it.

Weather Strips does not absorb water ; it is reliable and long lasting.

Standard Sliding Weather Strips are used in Shutter systems, aluminium, PVC, Wood, Doors, Windows systems as insulating material.

Weather Strips are made from 100% polypropylene yarn hair. With this feature, they are long lasting and durable.

3P and 4P form of weather Strip in the form of sheet metal can be manufactured in different incidence area.

Weather Strips provide sound isolation .

Repels water, and water resistance is ensured thanks to Silicon

**Dichtungsstreifen** verhindern bei Aluminium-, PVC-, Holztüren und -fenstern das eindringen Wasser, Staub und Laerm.

Dieses Product ist wasserabweisend, zuverlaessig und langlebig.

Dichtungstreifen werden bei Jalousien-Systemen, Aluminium-, PVC-, Holztüren, -fenstern als Isolationmaterial verwendet.

Dichtungsstreifen werden aus %100 Polypropylen-Faeden hergestellt, aufgrund dessen ist dieses Product langlebig und haltbar.

3P und 4P Dichtungsstreifen können in unterschiedlichen Inzidenzen produziert werden.

Dichtungsstreifen bieten Luft- und Laermisolation.

Durch ihre Silikoneigenschaft sind Dichtungsstreifen wasserabweisend.

Values are given in milimeters. / Değerler milimetre olarak verilmiştir.



**BARELLER**  
**PROFILE CYLINDER**  
**PROFILZYLINDER**



**Technical Informations / Teknik Bilgiler**

Pirinç Bareller / Messing Cylinder / Metal Barrel

83 Mm Pirinç Barel

90 Mm Pirinç Barel

100 Mm Pirinç Barel

(Kovan Pirinç,göbek Pirinç,anahtar Pirinç )

(gehaeuse, Mittelbereich Und Schlüssel Aus Messing)

(metal Case / Metal Care / Metal Kera)

Nano Barel / Nano Cylinder / Nano Barrel

83 Mm Nano Barel

90 Mm Nano Barel

100 Mm Nano Barel

(Kovan Alüminyum,göbek Pirinç,anahtar Pirinç )

(gehaeuse Aus Aluminium, Mittelbereich Und Schlüssel Aus Messing)

83 Mm Bareller 60 Lık Kutu Profillerde,

90 Mm Bareller 70 Lık Kutu Profillerde,

100 Mm Bareller 80 Lık Kutu Profillerde,kullanılmaktadır,

83 Mm Barrels Are Used With 60' Box Profiles

90 Mm Barrels Are Used With 70' Box Profiles

100 Mm Barrels Are Used With 100' Box Profiles

Values are given in milimeters. / Değerler milimetre olarak verilmiştir.

**BITS UÇ**  
**SCREWDRIVER BITS**  
**SCHRAUBENDREHER-BITS**

**MANYETİK TUTUCU**  
**MAGNETIC HOLDERS**  
**MAGNETHALTER**



**Technical Informations / Teknik Bilgiler**

SIZE ÖLÇÜ	TYPE CİNSİ	WEIGHT AĞIRLIK (GR)
1*25 mm.	PZ	6,60
1*50 mm.	PZ	13,00
1*75 mm.	PZ	19,80
2*25 mm.	PZ	6,60
2*50 mm.	PZ	13,00
2*75 mm.	PZ	19,80
3,25 mm.	PZ	6,60
3*50 mm.	PZ	13,00
3*75 mm.	PZ	19,80
1*25 mm.	PH	6,60
1*50 mm.	PH	13,00
1*75 mm.	PH	19,80
2*25 mm.	PH	6,60
2*50 mm.	PH	13,00
2*75 mm.	PH	19,80
3*25 mm.	PH	6,60
3*50 mm.	PH	13,00
3*75 mm.	PH	19,80
T30*50 mm.	TX	15,40
T30*75 mm.	TX	19,80

SIZE ÖLÇÜ	WEIGHT AĞIRLIK (GR)
8*45	20,4
8*65	22,4
10*45	31,9
10*65	35,7

Values are given in milimeters. / Değerler milimetre olarak verilmiştir.

**İNŞAAT ÇİVİSİ**  
**CONSTRUCTION NAIL**  
**KONSTRUKTIONSNAGEL**



**Technical Informations / Teknik Bilgiler**

İNşaat sektöründe, ahşap kalıplarda ve tamir tadilatlarında kullanılır.  
Wood and furniture manufacturing, construction, casting is used.  
Verwendung im Bausektor, bei Holzplatten und Reparaturen.

4 Boydan 20 boya kadar çeşitli ölçülerde ve farklı gövde çaplarında ürünler bulunmaktadır.  
Most using sizes are 6, 8, 10, also 4, 5, 7, 12, 15, 18, and 20.

Es werden insbesondere Konstruktionsnaegel mit den Durchmessern 6 ,8 ,10 benutzt, jedoch haben wir ebenfalls die Durchmesser 4, 5, 7, 12, 15, 18, 20 jederzeit verfügbar.

Gövde çapları 1,5 – 8,00 mm arasında, Gövde boyları 20 – 220 mm arasında değişmektedir.

Shank diameter 1.5 to 8.00 mm, body length of 20 - 220 mm.

Nageldurchmesser zwischen 1,5-8,00 mm, Laenge zwischen 20 - 220 mm.

Values are given in milimeters. / Değerler milimetre olarak verilmiştir.

**SHINGLE ÇİVİSİ**  
**SHINGLE NAILS**  
**SHINGLE NAGEL**



**Technical Informations / Teknik Bilgiler**

Elektro galvaniz kaplı yüzeyiyle shingle çivisi, çatı kaplamasında kullanılır. Bu ürün, suyla temasında uzun yıllar kullanım sağlaması amacıyla çinko ile kaplanmıştır. Kafa yapısının genişliği ile uygulamada dayanıklılık sağlamaktadır.

These kind of screw are zinc plated so screws can resist to water. These kind of screws are mostly using in roof covering.

Der elektro-verzinkte Shingle Nagel wird bei Dacharbeiten verwenden.

Um auch in Verbindung mit Wasser eine langjaehrige Nutzung zu erreichen, ist dieses Produkt verzinkt. Bietet festen Halt durch die breite des Kopfes.

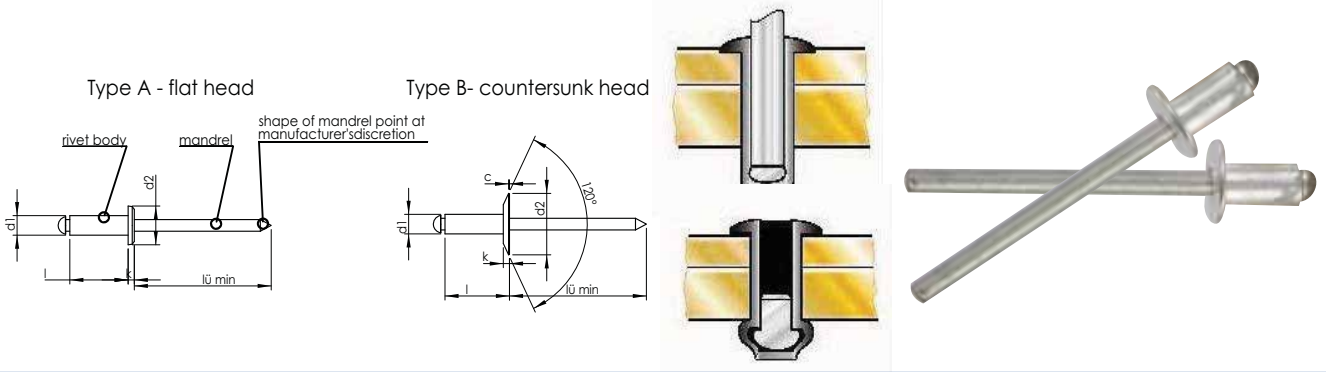
Shingle çivilerinin boyları 15 – 50 mm arasındadır.

Body length between 15 - 50 mm.

Die Laenge der Shingle Naegel ist zwischen 15 -50 mm.

Values are given in milimeters. / Değerler milimetre olarak verilmiştir.



**DIN 7337-ISO 14589****POP PERÇİN****BREAK MANDREL BLIND RIVETS****POP NIETEN****Technical Informations / Teknik Bilgiler**

Series 1 / Tip 1		3	4	5	6
Nominal size / Nominal ölçü Series 2 / Tip 2		<b>2,4</b>	<b>3,2</b>	<b>4,8</b>	<b>6,4</b>
d <sub>1</sub> )	Limit deviations / Tolerans Limitleri	0,08		0,08	
	Nominal size / Nominal ölçü	-0,10		-0,15	
	Nominal size / Nominal ölçü	5,00	8,00	9,50	12,00
d <sub>2</sub>	Type A / Tip A Limit deviations / Tolerans Limitleri	0,00		0,00	0,00
	Nominal size / Nominal ölçü	-0,70		-1,00	-1,50
	Nominal size / Nominal ölçü	6,00	7,50	9,00	11,00 - 12,00
	Type B / Tip B Limit deviations / Tolerans Limitleri	0,00		0,00	0,00
	Type B / Tip B Limit deviations / Tolerans Limitleri	0,30 - 0,40		0,40 - 0,50	-0,70
c	max.				
	Nominal size / Nominal ölçü	0,55 - 0,80	1,00	1,10	1,50 - 1,80
k	Type A / Tip A Limit deviations / Tolerans Limitleri	±0,15 - ±0,2		±0,3	±0,4
	Type B / Tip B	0,90	1,00	1,20	1,50 - 1,60
r	max.	0,20		0,30	0,40 - 0,50
		<b>3</b>	<b>4</b>	<b>5</b>	
<b>6</b>		0,77	1,17		
<b>8</b>		0,80	1,20	2,02	
<b>10</b>		0,85	1,27	2,08	
<b>12</b>		0,92	1,30	2,15	
<b>15</b>		1,10	1,35	2,21	
<b>18</b>			1,50	2,34	
<b>20</b>			1,59	2,50	
<b>25</b>			1,80	2,90	
<b>30</b>				3,27	

- 1) Series 1 / Tip 1 = Metric series / Metrik tip  
Series 2 / Tip 2 = Inch series / Inch tip

Values are given in millimeters. / Değerler milimetre olarak verilmiştir.

**TEKERLER**  
**ROLLER**  
**ROLLEN**

**SÜRME RULMAN ZAMAK ÇİFT TEKER**  
**SLIDING ROLLER (ZAMAK)**  
**GLEİTROLLE MİT 2 ROLLEN (ZAMAK)**



**SÜRME RULMAN ZAMAK TEKER**  
**SLIDING ROLLER (ZAMAK)**  
**GLEİTROLLE MİT EİNER ROLLE (ZAMAK)**



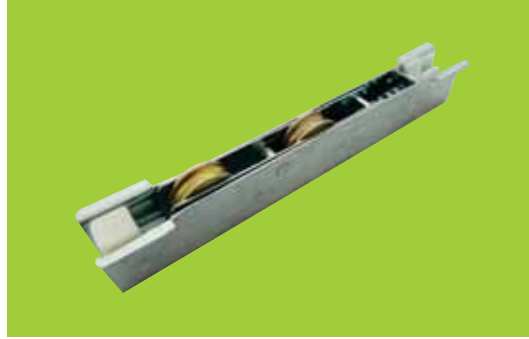
**BÜYÜK PİRİNÇ SÜRME TEKER**  
**SLIDING ROLLER BIG (BRASS)**  
**GROSSE GLİETROLLE (MESSİNG)**



Values are given in millimeters. / Değerler milimetre olarak verilmiştir.

### AYARLI ÇİFTLİ SAC SÜRME TEKER

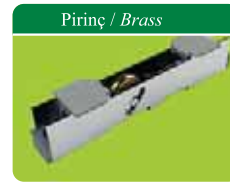
ADJUSTABLE DOUBLE STEEL PLATE SLIDING WHEEL  
EINSTELLBARE BLECH GLEİTROLLEN ( 2 ROLLER)



Paket Mik. Adet Package quantity	Koli Mik. (Ad) Parcel quantity	1 Adet (gr) 1 Piece (gr)	1 Paket (kg) 1 Package (kg)	Koli (kg) Parcel (kg)	
10	120	99,5	1,018	12,342	(Derlin Teker)
10	120	110	1,112	13,470	(Pirinç Teker)
10	120	112	1,132	13,710	(Metal Teker)

### AYARLI TEKLİ SAC SÜRME TEKER

ADJUSTABLE SINGLE STEEL PLATE SLIDING WHEEL  
EINSTELLBARE BLECH GLEİTROLLE



Paket Mik. Adet Package quantity	Koli Mik. (Ad) Parcel quantity	1 Adet (gr) 1 Piece (gr)	1 Paket (kg) 1 Package (kg)	Koli (kg) Parcel (kg)	
10	120	56	0,585	7,145	(Derlin Teker)
10	120	59,5	0,620	7,565	(Metal Teker)
10	120	60,5	0,630	7,685	(Pirinç Teker)

Values are given in millimeters. / Değerler milimetre olarak verilmiştir.

**PVC SÜRME SAC AYARSIZ RULMANLI TEKER**  
**SLIDING STEEL PLATE STABLE ROLLER BEARING WHEEL**  
**PVC BLECHROLLE (NICHT EINSTELL BAR)**



Paket Mik. Adet Package quantity	Koli Mik. (Ad) Parcel quantity	1 Adet (gr) 1 Piece (gr)	1 Paket (kg) 1 Package (kg)	Koli (kg) Parcel (kg)	
50	400	22,6	1,170	9,485	(Derlin Teker)
50	400	25,8	1,330	10,765	(Pirinç Teker)
50	400	28	1,440	11,645	(Metal Teker)

**PVC AYARSIZ METAL GÖVDE RULMANLI TEKER**  
**STABLE METAL BODY ROLLER BEARING WHEEL**  
**PVC METALL BLECHROLLE MIT GEHAUSE**



Paket Mik. Adet Package quantity	Koli Mik. (Ad) Parcel quantity	1 Adet (gr) 1 Piece (gr)	1 Paket (kg) 1 Package (kg)	Koli (kg) Parcel (kg)	
15	240	92,5	1,438	23,250	(Derlin Teker)
15	240	124	1,408	28,735	(Pirinç Teker)
15	240	126	1,931	29,215	(Metal Teker)

Values are given in milimeters. / Değerler milimetre olarak verilmiştir.

**SAC GÖVDE SÜRME SİNEKLİK**  
**FLYSCREEN BALL BEARING WITH**  
**BLECH GLEİTROLLE MIT GEHAUSE**



Paket Mik. Adet Package quantity	Koli Mik. (Ad) Parcel quantity	1 Adet (gr) 1 Piece (gr)	1 Paket (kg) 1 Package (kg)	Koli (kg) Parcel (kg)	
50	600	8	0,425	5,225	(Düz Delrin Teker)
50	600	8	0,425	5,225	(Kanallı Delrin Teker)
50	600	17	0,875	10,625	(Kanallı Metal Teker)

**SAC GÖVDE SÜRME ÇİTALİ SİNEKLİK RULMAN TEKER**  
**FLYSCREEN BALL BEARING WITH STEEL PLATE BODY AND BAR WHEEL**  
**BLECH GLEİTROLLE MIT GEHAUSE FÜR FLIEGENGİTTER MIT DRUCKKNOPFMECHANİSMUS**



Paket Mik. Adet Package quantity	Koli Mik. (Ad) Parcel quantity	1 Adet (gr) 1 Piece (gr)	1 Paket (kg) 1 Package (kg)	Koli (kg) Parcel (kg)	
50	500	11,8	0,619	7,553	(Delrin Teker)
50	500	18	0,929	11,273	(Pirinç Teker)
50	500	19	0,979	11,873	(Metal Teker)

Values are given in millimeters. / Değerler milimetre olarak verilmiştir.

**İSPANYOLET PİMİ PLASTİK MERKEZLEME KARŞILIĞI**  
**ESPAGNOLETTE PIN PLASTIC CENTRALIZING STOP**  
**DREHSTANGENVERSCHLUSS KUNSTSTOFF PIN ZENTRIERUNG**



Paket Mik. Adet	Koli Mik. (Ad)	1 Adet (gr)	1 Paket (kg)	Koli (kg)	
Package quantity	Parcel quantity	1 Piece (gr)	1 Package (kg)	Parcel (kg)	
100	1000	1,4	0,140	1,645	(Beyaz)
100	1000	1,4	0,140	1,645	(Gri)
100	1000	1,4	0,140	1,645	(Kahverengi)
100	1000	1,4	0,140	1,645	(Meşe)

**WASİSDAS PLASTİK ÇARPMA KİLİT TAKIMI**  
**WASİSDAS PLASTIC IMPACT LOCK SET**  
**WASİSDAS KUSTSTOFF WİRKUNGS SCHLOSSATZ**



Paket Mik. Adet	Koli Mik. (Ad)	1 Adet (gr)	1 Paket (kg)	Koli (kg)	
Package quantity	Parcel quantity	1 Piece (gr)	1 Package (kg)	Parcel (kg)	
25	250	45	0,680	7,050	(Beyaz)
25	250	45	0,680	7,050	(Gri)
25	250	45	0,680	7,050	(Kahverengi)
25	250	45	0,680	7,050	(Meşe)

Values are given in milimeters. / Değerler milimetre olarak verilmiştir.

**BÜYÜK GENİŞ HAVUZ KOL**  
**LARGE WIDE SPOOL HANDLE**  
**GROSSER BREİTER POOL GRİFF**



Paket Mik. Adet Package quantity	Koli Mik. (Ad) Parcel quantity	1 Adet (gr) 1 Piece (gr)	1 Paket (kg) 1 Package (kg)	Koli (kg) Parcel (kg)	
50	300	13,8	0,690	4,340	(Beyaz)
50	300	13,8	0,690	4,340	(Gri)
50	300	13,8	0,690	4,340	(Kahverengi)
50	300	13,8	0,690	4,340	(Meşe)

**ORTA GENİŞ HAVUZ KOL**  
**MEDIUM WIDE POOL HANDLE**  
**MİTTEL BREİTER POOL GRİFF**



Paket Mik. Adet Package quantity	Koli Mik. (Ad) Parcel quantity	1 Adet (gr) 1 Piece (gr)	1 Paket (kg) 1 Package (kg)	Koli (kg) Parcel (kg)	
50	300	6	0,320	2000	(Beyaz)
50	300	6	0,320	2000	(Gri)
50	300	6	0,320	2000	(Kahverengi)
50	300	6	0,320	2000	(Meşe)

Values are given in milimeters. / Değerler milimetre olarak verilmiştir.

**BULDEKS VİDA TAPASI**  
**CONCRETE SCREW CAP**  
**SCHRAUBENKAPPE FÜR BETONSCHRAUBEN**



Paket Mik. Adet Package quantity	Koli Mik. (Ad) Parcel quantity	1 Adet (gr) 1 Piece (gr)	1 Paket (kg) 1 Package (kg)	Koli (kg) Parcel (kg)	
1000	10000	2	0,200	2,250	(Beyaz)
1000	10000	2	0,200	2,250	(Gri)
1000	10000	2	0,200	2,250	(Kahverengi)
1000	10000	2	0,200	2,250	(Meşe)

Values are given in milimeters. / Değerler milimetre olarak verilmiştir.

### VİDA TAPASI YSB-YHB 3,9 VİDALAR İÇİN

SCREW CAP FOR SCREWS CROSS RECESSED PAN & COWTERSUNK HEAD 3,9  
SCHRAUBENKAPPE FÜR 3,9 LİNSENKOPF UND SENKKOPFSCHRAUBEN



Paket Mik. Adet Package quantity	Koli Mik. (Ad) Parcel quantity	1 Adet (gr) 1 Piece (gr)	1 Paket (kg) 1 Package (kg)	Koli (kg) Parcel (kg)	
1000	1000	0,00309	0,308	3,099	(Beyaz)
1000	1000	0,00309	0,308	3,099	(Gri)
1000	1000	0,00309	0,308	3,099	(Kahverengi)
1000	1000	0,00309	0,308	3,099	(Meşe)

### VİDA TAPASI YSB-YHB 4,8 VİDALAR İÇİN

SCREW CAP FOR SCREWS CROSS RECESSED PAN & COWTERSUNK HEAD 4,8  
SCHRAUBENKAPPE FÜR 4,8 LİNSENKOPF UND SENKKOPFSCHRAUBEN



Paket Mik. Adet Package quantity	Koli Mik. (Ad) Parcel quantity	1 Adet (gr) 1 Piece (gr)	1 Paket (kg) 1 Package (kg)	Koli (kg) Parcel (kg)	
1000	1000	0,00259	0,259	2,59	(Beyaz)
1000	1000	0,00259	0,259	2,59	(Gri)
1000	1000	0,00259	0,259	2,59	(Kahverengi)
1000	1000	0,00259	0,259	2,59	(Meşe)

Values are given in millimeters. / Değerler milimetre olarak verilmiştir.

**17X25 SİNEKLİK MENTEŞE PLASTİK PİMİ**  
**17X25 FLYSCREEN HINGE WITH PLASTIC PIN**  
**17X25 FLİEGENGİTTERSCHARNIER MIT KUNSTSTOFF PİN**



Paket Mik. Adet Package quantity	Koli Mik. (Ad) Parcel quantity	1 Adet (gr) 1 Piece (gr)	1 Paket (kg) 1 Package (kg)	Koli (kg) Parcel (kg)	
100	1000	10,4	1,387	14,070	(Beyaz)
100	1000	10,4	1,387	14,070	(Kahverengi)
100	1000	10,4	1,387	14,070	(Meşe)

**17X25 SİNEKLİK MENTEŞE METAL PİMLİ**  
**17X25 FLYSCREEN HINGE WITH METAL PIN**  
**17X25 FLİEGENGİTTERSCHARNIER MIT METALL PİN**



Paket Mik. Adet Package quantity	Koli Mik. (Ad) Parcel quantity	1 Adet (gr) 1 Piece (gr)	1 Paket (kg) 1 Package (kg)	Koli (kg) Parcel (kg)	
100	1000	12,4	1,487	15,070	(Beyaz)
100	1000	12,4	1,487	15,070	(Kahverengi)
100	1000	12,4	1,487	15,070	(Meşe)

Values are given in milimeters. / Değerler milimetre olarak verilmiştir.

**17X25 SİNEKLİK ÇİT ÇİT**  
**17X25 FLYSCREEN GRIPPER**  
**DRUCKKNOPFVERBİNDUNG FÜR FLİEGENGİTTER**



Paket Mik. Adet Package quantity	Koli Mik. (Ad) Parcel quantity	1 Adet (gr) 1 Piece (gr)	1 Paket (kg) 1 Package (kg)	Koli (kg) Parcel (kg)	Koli Ebatları / Parcel Sizes			
					Y/H	G/W	D/D	
100	1000	7,4	0,720	7,400	16cm	40cm	55cm	(Beyaz)
100	1000	7,4	0,720	7,400	16cm	40cm	55cm	(Kahverengi)
100	1000	7,4	0,720	7,400	16cm	40cm	55cm	(Meşe)

**17X25 45'LİK KÖŞE BİRLEŞTİRME TAKOZU**  
**17X25 45 CORNER MOUNTING CHOCK**  
**ECKVERBİNDUNGSKEİL**



Paket Mik. Adet Package quantity	Koli Mik. (Ad) Parcel quantity	1 Adet (gr) 1 Piece (gr)	1 Paket (kg) 1 Package (kg)	Koli (kg) Parcel (kg)	
100	1000	17,2	1,770	17,400	(Kahverengi)
100	1000	17,2	1,770	17,400	(Meşe)

Values are given in milimeters. / Değerler milimetre olarak verilmiştir.

**10X20 45'LİK KÖŞE BİRLEŞTİRME TAKOZU**  
**10X20 45 CORNER MOUNTING CHOCK**  
**10X20 45'GRAD ECKVERBİNDUNGSKEİL**



Paket Mik. Adet	Koli Mik. (Ad)	1 Adet (gr)	1 Paket (kg)	Koli (kg)	
Package quantity	Parcel quantity	1 Piece (gr)	1 Package (kg)	Parcel (kg)	
100	1000	6,4	0,674	7,365	(Beyaz)
100	1000	6,4	0,674	7,365	(Gri)
100	1000	6,4	0,674	7,365	(Siyah)

**10X20 90'LİK KÖŞE BİRLEŞTİRME TAKOZU**  
**10X20 90 CORNER MOUNTING CHOCK**  
**10X20 90'GRAD ECKVERBİNDUNGSKEİL**



Paket Mik. Adet	Koli Mik. (Ad)	1 Adet (gr)	1 Paket (kg)	Koli (kg)	
Package quantity	Parcel quantity	1 Piece (gr)	1 Package (kg)	Parcel (kg)	
100	1000	5,3	0,568	7,500	(Beyaz)
100	1000	5,3	0,568	7,500	(Gri)
100	1000	5,3	0,568	7,500	(Meşe)

Values are given in millimeters. / Değerler milimetre olarak verilmiştir.

**10X20 SİNEKLİK MENTEŞE PLASTİK PİMLİ**  
**10X20 FLYSCREEN HINGE WITH PLASTIC PIN**  
**10X20 FLİEGENGİTTER SCHARNİER MİT KUNSTSTOFF PİN**



Paket Mik. Adet Package quantity	Koli Mik. (Ad) Parcel quantity	1 Adet (gr) 1 Piece (gr)	1 Paket (kg) 1 Package (kg)	Koli (kg) Parcel (kg)	
100	1000	9,8	1,200	12,200	(Beyaz)
100	1000	9,8	1,200	12,200	(Kahverengi)
100	1000	9,8	1,200	12,200	(Meşe)

**10X20 SİNEKLİK MENTEŞE METAL PİMLİ**  
**10X20 FLYSCREEN HINGE WITH METAL PIN**  
**10X20 FLİEGENGİTTER SCHARNİER MİT METALL PİN**



Paket Mik. Adet Package quantity	Koli Mik. (Ad) Parcel quantity	1 Adet (gr) 1 Piece (gr)	1 Paket (kg) 1 Package (kg)	Koli (kg) Parcel (kg)	
100	1000	10,7	1,350	11,550	(Beyaz)
100	1000	10,7	1,350	11,550	(Kahverengi)
100	1000	10,7	1,350	11,550	(Meşe)

Values are given in milimeters. / Değerler milimetre olarak verilmiştir.

**10X20 SÖKME SİNEKLİK 4'LÜ BAĞLANTI PABUCU**  
**10X20 REMOVABLE FLYSCREEN 4 PCS. CONNECTION SHOE**  
**10X20 4-PUNKT VERBİNDUNG FÜR ABNEHMBARE FLIEGENGİTTER**



Paket Mik. Adet Package quantity	Koli Mik. (Ad) Parcel quantity	1 Adet (gr) 1 Piece (gr)	1 Paket (kg) 1 Package (kg)	Koli (kg) Parcel (kg)	
25	250	13,8	0,371	3,700	(Beyaz)
25	250	13,8	0,371	3,700	(Kahverengi)
25	250	13,8	0,371	3,700	(Meşe)

**10X20 SİNEKLİK ÇİT ÇİT**  
**10X20 FLYSCREEN GRIPPER**  
**10X20 DRUCKKNOPFVERBİNDUNG FÜR FLIEGENGİTTER**



Paket Mik. Adet Package quantity	Koli Mik. (Ad) Parcel quantity	1 Adet (gr) 1 Piece (gr)	1 Paket (kg) 1 Package (kg)	Koli (kg) Parcel (kg)	
100	1000	6,3	0,700	7,200	(Beyaz)
100	1000	6,3	0,700	7,200	(Kahverengi)
100	1000	6,3	0,700	7,200	(Meşe)

Values are given in milimeters. / Değerler milimetre olarak verilmiştir.

**17X42 45'LİK KÖŞE BİRLEŞTİRME TAKOZU**  
**17X42 45 CORNER MOUNTING CHOCK**  
**17X42 45' GRAD ECKVERBİNDUNGSKEİL**

Gri/ Grey



Paket Mik. Adet	Koli Mik. (Ad)	1 Adet (gr)	1 Paket (kg)	Koli (kg)	
Package quantity	Parcel quantity	1 Piece (gr)	1 Package (kg)	Parcel (kg)	
100	1000	10,40	1,04	12,400	(Beyaz)
100	1000	10,40	1,04	12,400	(Gri)

**ÇİTALİ SÜRME SİNEKLİK 45'LİK KÖŞE BİRLEŞTİRME TAKOZU**  
**SLIDING FLYSCREEN 45 CORNER MOUNTING CHOCK**  
**45' GRAD ECKVERBİNDUNGSKEİL FÜR SCHIEBE-FLIEGENGİTTER**

Siyah / Black



Paket Mik. Adet	Koli Mik. (Ad)	1 Adet (gr)	1 Paket (kg)	Koli (kg)	
Package quantity	Parcel quantity	1 Piece (gr)	1 Package (kg)	Parcel (kg)	
100	1000	12,4	1,240	12,440	(Beyaz)
100	1000	12,4	1,240	12,440	(Siyah)

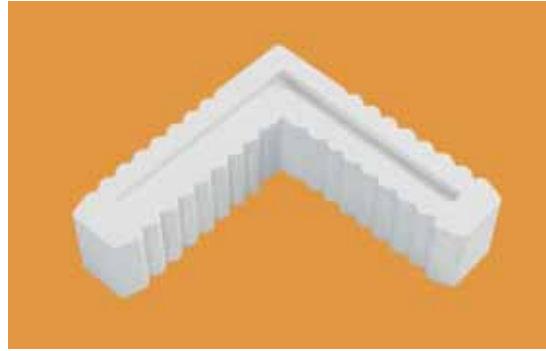
Values are given in millimeters. / Değerler milimetre olarak verilmiştir.

**PLASTİK SİNEKLİK MİNİ D KOL**  
**PLASTIC FLYSCREEN MINI D SLEEVE**  
**FLIEGENGİTTER MİNİ D-GRİFF AUS KUNSTSTOFF**



Paket Mik. Adet Package quantity	Koli Mik. (Ad) Parcel quantity	1 Adet (gr) 1 Piece (gr)	1 Paket (kg) 1 Package (kg)	Koli (kg) Parcel (kg)	
50	300	20	1	6,200	(Beyaz)
50	300	20	1	6,200	(Kahverengi)
50	300	20	1	6,200	(Meşe)

**PLASTİK KANAT PROFİL 45'LİK KÖŞE BİRLEŞTİRME TAKOZU**  
**PLASTIC WING PROFILE 45 CORNER MOUNTING CHOCK**  
**KUNSTSTOFF 45' GRAD FLÜGELPROFİL ECKVERBİNDUNGSKEİL**



Paket Mik. Adet Package quantity	Koli Mik. (Ad) Parcel quantity	1 Adet (gr) 1 Piece (gr)	1 Paket (kg) 1 Package (kg)	Koli (kg) Parcel (kg)	
100	1000	26	1,202	10,400	(Beyaz)
100	1000	26	1,202	10,400	(Siyah)

Values are given in millimeters. / Değerler milimetre olarak verilmiştir.

**18x43 90'LİK KÖŞE BİRLEŞTİRME TAKOZU**  
**18X43 90 CORNER MOUNTING CHOCK**  
**ECKVERBINDUNGSKEIL**



Paket Mik. Adet Package quantity	Koli Mik. (Ad) Parcel quantity	1 Adet (gr) 1 Piece (gr)	1 Paket (kg) 1 Package (kg)	Koli (kg) Parcel (kg)	
50	500	26,6	1300	10,500	(Beyaz)
50	500	26,6	1300	10,500	(Kahverengi)
50	500	26,6	1300	10,500	(Meşe)

**SİNEKLİK FİTİL GRUBU**  
**FLYSCREEN STRIP**  
**FLIEGENGITTER DOCHT GRUPPE**



Ölçü Size	Paket Mik. Adet Package quantity	Koli Mik. (Ad) Parcel quantity	1 Paket (kg) 1 Package (kg)	Koli (kg) Parcel (kg)	
4mmx100mt	1	10	1,69	16,850	(Siyah/Beyaz)
4,5mmx100mt	1	10	1,50	15,040	(Siyah/Beyaz)
5mmx100mt	1	10	2,45	24,500	(Siyah/Beyaz)
6mmx100mt	1	10	3,08	30,810	(Siyah/Beyaz)

Values are given in millimeters. / Değerler milimetre olarak verilmiştir.

**PLİSE SİNEKLİK GRUBU EN: 60**  
**PLISSE FLY SCREEN GROUP WIDTH: 60**  
**PLİSE FLİEGENGİTTER GRUPPE BREİTE: 60**



Ölçü / Size En/Width Boy/Length	Paket Mik. Adet Package quantity	Koli Mik. (Ad) Parcel quantity	1 Paket (kg) 1 Package (kg)
60x100	1	1	1,670
60x110	1	1	1,780
60x120	1	1	1,900
60x130	1	1	2,010
60x140	1	1	2,120
60x150	1	1	2,240
60x160	1	1	2,350
60x170	1	1	2,470
60x180	1	1	2,580
60x190	1	1	2,700
60x200	1	1	2,810
60x210	1	1	2,930
60x220	1	1	3,040
60x230	1	1	3,160
60x240	1	1	3,270

**PLİSE SİNEKLİK GRUBU EN: 70**  
**PLISSE FLY SCREEN GROUP WIDTH: 70**  
**PLİSE FLİEGENGİTTER GRUPPE BREİTE: 70**



Ölçü / Size En/Width Boy/Length	Paket Mik. Adet Package quantity	Koli Mik. (Ad) Parcel quantity	1 Paket (kg) 1 Package (kg)
70x100	1	1	1,720
70x110	1	1	1,830
70x120	1	1	1,950
70x130	1	1	2,060
70x140	1	1	2,180
70x150	1	1	2,290
70x160	1	1	2,420
70x170	1	1	2,530
70x180	1	1	2,650
70x190	1	1	2,760
70x200	1	1	2,880
70x210	1	1	3,990
70x220	1	1	3,100
70x230	1	1	3,220
70x240	1	1	3,330

**PLİSE SİNEKLİK GRUBU EN: 80**  
**PLISSE FLY SCREEN GROUP WIDTH: 80**  
**PLİSE FLİEGENGİTTER GRUPPE BREİTE: 80**



Ölçü / Size En/Width Boy/Length	Paket Mik. Adet Package quantity	Koli Mik. (Ad) Parcel quantity	1 Paket (kg) 1 Package (kg)
80x100	1	1	1,800
80x110	1	1	2,000
80x120	1	1	2,100
80x130	1	1	2,180
80x140	1	1	2,250
80x150	1	1	2,400
80x160	1	1	2,520
80x170	1	1	2,640
80x180	1	1	2,860
80x190	1	1	2,920
80x200	1	1	3,150
80x210	1	1	3,200
80x220	1	1	3,330
80x230	1	1	3,450
80x240	1	1	3,560

**PLİSE SİNEKLİK GRUBU EN: 90**  
**PLISSE FLY SCREEN GROUP WIDTH: 90**  
**PLİSE FLİEGENGİTTER GRUPPE BREİTE: 90**



Ölçü / Size En/Width Boy/Length	Paket Mik. Adet Package quantity	Koli Mik. (Ad) Parcel quantity	1 Paket (kg) 1 Package (kg)
90x100	1	1	1,920
90x110	1	1	2,110
90x120	1	1	2,230
90x130	1	1	2,350
90x140	1	1	2,360
90x150	1	1	2,500
90x160	1	1	2,640
90x170	1	1	2,770
90x180	1	1	2,890
90x190	1	1	3,100
90x200	1	1	3,210
90x210	1	1	3,350
90x220	1	1	3,480
90x230	1	1	3,570
90x240	1	1	3,710

**YÜZEY MENFEZ GRUBU**  
**SURFACE GRILLED GROUP**  
**OBERFLACHEN DURCHLUFTGRUPPE**



Ölçü / Size En/Width Boy/Length	Paket Mik. Adet Package quantity	Koli Mik. (Ad) Parcel quantity	1 Paket (kg) 1 Package (kg)	Koli (kg) Parcel (kg)
30x30	1	6	0,580	3,710
30x45	1	6	0,860	5,510
35x45	1	6	1,085	6,910
40x40	1	6	0,950	6,100
40x50	1	6	1,181	7,485
45x45	1	6	1,200	7,600
45x55	1	6	1,450	9,100
50x50	1	6	1,400	8,800
45x65	1	6	1,705	10,680
50x60	1	6	1,665	10,440
55x55	1	6	1,705	10,860
55x67	1	6	1,975	12,300
60x60	1	6	1,930	12,000
65x75	1	6	2,510	15,510
75x55	1	6	2,225	13,800

**NORMAL MENFEZ GRUBU EN: 25**  
**NORMAL GRILLED GROUP WIDTH: 25**  
**NORMALE DURCHLUFTGRUPPE BREİTE: 25**

Ölçü / Size En/Width Boy/Length	Paket Mik. Adet Package quantity	Koli Mik. (Ad) Parcel quantity	1 Paket (kg) 1 Package (kg)
25x25	1	1	0,585
25x30	1	1	0,655
25x35	1	1	0,770
25x40	1	1	0,840
25x45	1	1	0,915
25x50	1	1	1,025
25x55	1	1	1,100
25x60	1	1	1,175
25x65	1	1	1,280
25x70	1	1	1,360
25x75	1	1	1,430

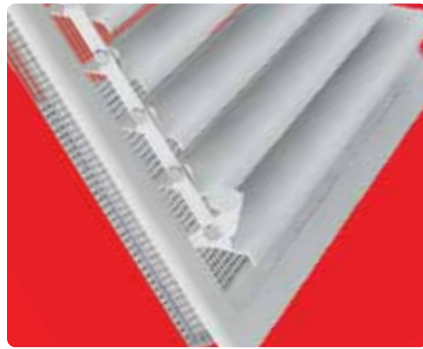


**NORMAL MENFEZ GRUBU**  
**NORMAL GRILLED GROUP**  
**NORMALE DURCHLUFT GRUPPE**



Ölçü / Size En/Width Boy/Length	Paket Mik. Adet Package quantity	Koli Mik. (Ad) Parcel quantity	1 Paket (kg) 1 Package (kg)
50X25	1	1	1,015
50X30	1	1	1,130
50X35	1	1	1,320
50X40	1	1	1,440
50X45	1	1	1,535
50X50	1	1	1,650
50x55	1	1	1,870
50x60	1	1	1,990
50X65	1	1	2,180
50x70	1	1	2,300
50X75	1	1	2,415

**Normal Menfez Grubu**  
**En:55**  
**Normale Durchluft Gruppe**



Ölçü / Size En/Width Boy/Length	Paket Mik. Adet Package quantity	Koli Mik. (Ad) Parcel quantity	1 Paket (kg) 1 Package (kg)
55X25	1	1	1,100
55X30	1	1	1,210
55X35	1	1	1,400
55X40	1	1	1,560
55X45	1	1	1,680
55X50	1	1	1,870
55x55	1	1	2,010
55x60	1	1	2,150
55X65	1	1	2,380
55x70	1	1	2,480
55X75	1	1	2,600

**KAPI KOLU YALE**  
**DOOR HANDLE YALE**  
**TÜRGRİFFE MIT ZYLINDERLOCK**



Ürün Adı : Kapı Kolu YALE  
Renk : Beyaz-Altın-Maun  
Malzeme : Alüminyum  
Kol Ekseni : 85 mm  
Koli Adedi : 40

Product Type : Door Handle YALE  
Colour : White-Gold-Cashew  
Material : Aluminium  
Axis : 85 mm  
Quantity : 40

**KAPI KOLU WC**  
**DOOR HANDLE WC**  
**TÜRGRİFF WC**

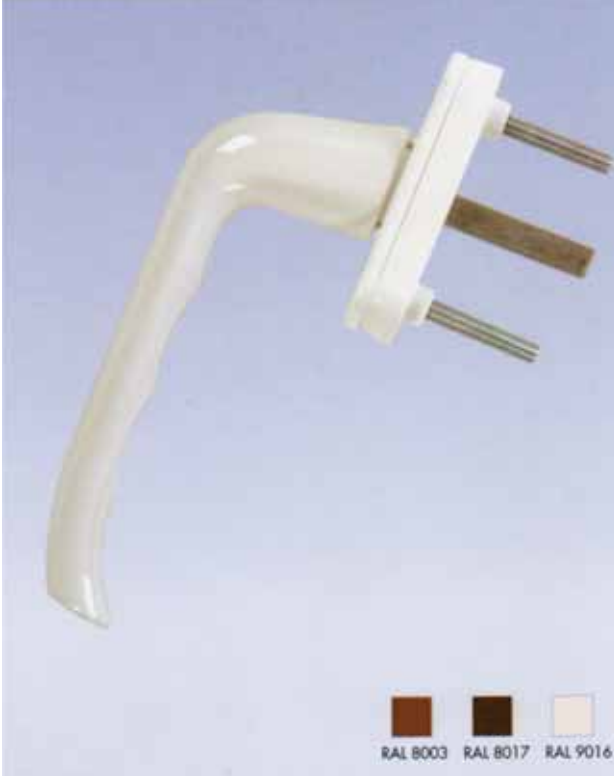
Ürün Adı : Kapı Kolu WC  
Renk : Beyaz-Altın-Maun  
Malzeme : Alüminyum  
Kol Ekseni : 90 mm  
Koli Adedi : 40

Product Type : Door Handle WC  
Colour : White-Gold-Cashew  
Material : Aluminium  
Axis : 90 mm  
Quantity : 40



Values are given in milimeters. / Değerler milimetre olarak verilmiştir.

**ALÜMİNYUM PENCERE KOLU**  
**ALUMINIUM WINDOW HANDLE**  
**ALUMİNİUM FENSTERGRİFF**



Ürün Adı : Alüminyum Pencere Kolu  
Renk : Beyaz-Altın-Maun  
Malzeme : Alüminyum  
Koli Adedi : 150

Product Type : Aluminium Window Handle  
Colour : White-Gold-Cashew  
Material : Aluminium  
Quantity : 150

Values are given in milimeters. / Değerler milimetre olarak verilmiştir.

**KAPI KOLU İÇ ODA**  
**DOOR HANDLE ROOM**  
**ZİMMER - TÜRGRİFF**



Ürün Adı : Kapı Kolu iç oda  
Renk : Beyaz-Altın-Maun  
Malzeme : Alüminyum  
Kol Ekseni : 90 mm  
Koli Adedi : 40

Product Type : Door Handle ROOM  
Colour : White-Gold-Cashew  
Material : Aluminium  
Axis : 90 mm  
Quantity : 40

**KAPI KOLU BALKON**  
**DOOR HANDLE**  
**TÜRGRİFF BALKON**

Ürün Adı : Kapı Kolu Balkon  
Renk : Beyaz-Altın-Maun  
Malzeme : Alüminyum  
Kol Ekseni : 85 mm  
Koli Adedi : 40

Product Type : Door Handle  
Colour : White-Gold-Cashew  
Material : Aluminium  
Axis : 85 mm  
Quantity : 40



Values are given in milimeters. / Değerler milimetre olarak verilmiştir.

**ALÜMİNYUM KİLİTLİ PENCERE KOLU**  
**ALUMINIUM LOCK WINDOW HANDLE**  
**ALUMİNİUM FENSTERGRİFF MIT SCHLOSS**



Ürün Adı : Alüminyum Kilitli Pencere Kolu  
Renk : Beyaz-Altın-Maun  
Malzeme : Alüminyum  
Koli Adedi : 80

Product Type : Aluminium Lock Window Handle  
Colour : White-Gold-Cashew  
Material : Aluminium  
Quantitiy : 80

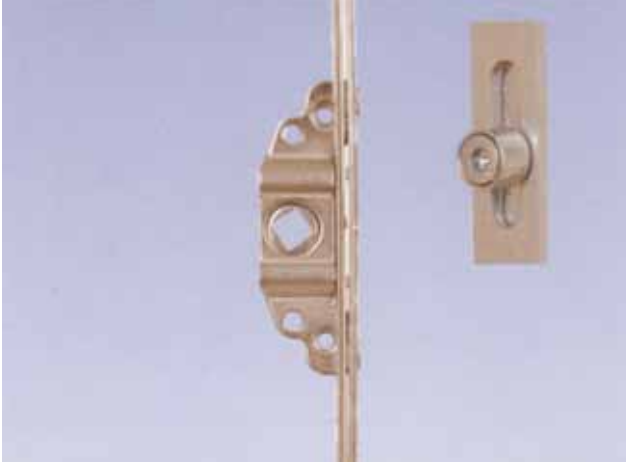
**ALÜMİNYUM KİLİTLİ PENCERE KOLU ÇİFTLİ**  
**ALUMINIUM LOCK DOOR HANDLE**  
**ALUMİNİUM ABSCHLIESSBASERDOPPELS FENSTERGRİFF**

Ürün Adı : Alüminyum Kilitli Pencere Kolu Çiftli  
Renk : Beyaz-Altın-Maun  
Malzeme : Alüminyum  
Koli Adedi : 40

Product Type : Aluminium Lock Door Handle  
Colour : White-Gold-Cashew  
Material : Aluminium  
Quantitiy : 40



Values are given in milimeters. / Değerler milimetre olarak verilmiştir.



### PVC EKSANTRİK SAC GÖBEK İSPANYOLET

#### STEEL CASEMENT ESPAGNOLETES WITH MECHANISM

#### PVC EXZENTRISCHER DREHSTANGENVERSCHLUSS MIT BLECHBOUCH

Ürünün Adı Description	Kavrama Adedi Point	Koli Ad./Kg Kg./Quantity
280 mm Espagnolette	2	50-10
400 mm Espagnolette	2	50-11
600 mm Espagnolette	2	50-16
800 mm Espagnolette	2	50-21
1000 mm Espagnolette	3	50-25
1200 mm Espagnolette	3	50-31
1400 mm Espagnolette	4	50-35
1600 mm Espagnolette	4	50-40
1800 mm Espagnolette	4	50-45
2000 mm Espagnolette	4	50-50

### PVC EKSANTRİK PİMLİ ZAMAK GÖBEK İSPANYOLET

#### ESPAGNOLETES FOR PVC DOOR AND WINDOWS

#### PVC EXZENTRISCHER DREHSTANGENVERSCHLUSS MIT ZINKLEGIERTEM STİFT

Ürünün Adı Description	Kavrama Adedi Point	Koli Ad./Kg Kg./Quantity
280 mm Espagnolette	2	50-10
400 mm Espagnolette	2	50-11
600 mm Espagnolette	2	50-16
800 mm Espagnolette	2	50-21
1000 mm Espagnolette	3	50-25
1200 mm Espagnolette	3	50-31
1400 mm Espagnolette	4	50-35
1600 mm Espagnolette	4	50-40
1800 mm Espagnolette	4	50-45
2000 mm Espagnolette	4	50-50



### PVC EKSANTRİK SAC GÖBEK SÜRME İSPANYOLETLERİ

#### PVC SLIDING ESPAGNOLETES

#### PVC SCHIEBE DREHSTANGENVERSCHLUSS

Ürünün Adı Description	Kavrama Adedi Point	Koli Ad./Kg Kg./Quantity
280 mm Espagnolette	2	50-10
400 mm Espagnolette	2	50-11
600 mm Espagnolette	2	50-16
800 mm Espagnolette	2	50-21
1000 mm Espagnolette	3	50-25
1200 mm Espagnolette	3	50-31
1400 mm Espagnolette	4	50-35
1600 mm Espagnolette	4	50-40
1800 mm Espagnolette	4	50-45
2000 mm Espagnolette	4	50-50

Values are given in millimeters. / Değerler milimetre olarak verilmiştir.

### **KİLİTLİ KAPI İSPANYOLET (BARELLİ)**

**ESPAGNOLETES WITH LOCK FOR DOORS**

**DREHSTANGENVERSCHLUSS MIT SCHLOSS FÜR TÜREN**

Ürünün Adı  
Description

Koli Ad./Kg  
Kg./Quantity

Espagnolette door locked 85 axis 160 cm	40-48
Espagnolette door locked 85 axis 180 cm	40-48
Espagnolette door locked 85 axis 200 cm	40-48



### **KİLİTLİ KAPI İSPANYOLETİ (WC)**

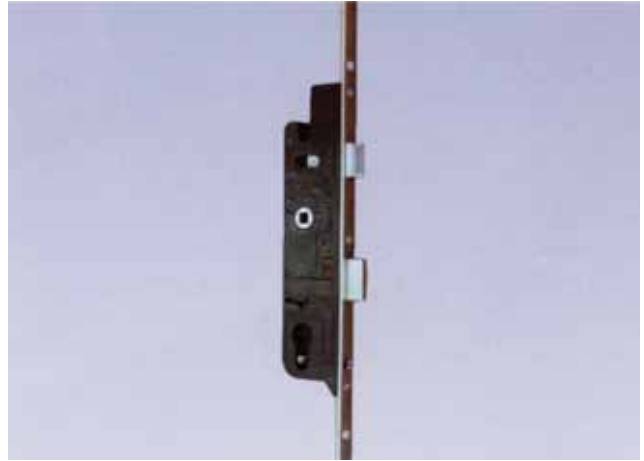
**ESPAGNOLETES WITH LOCK FOR BATHROOM DOORS**

**DREHSTANGENVERSCHLUSS MIT SCHLOSS FÜR TÜREN**

Ürünün Adı  
Description

Koli Ad./Kg  
Kg./Quantity

Espagnolette door locked 85 axis 160 cm	40-48
Espagnolette door locked 85 axis 180 cm	40-48
Espagnolette door locked 85 axis 200 cm	40-48



Values are given in milimeters. / Değerler milimetre olarak verilmiştir.

**SIVA FİLESİ**  
**FIBERGLASS DRYWALL MESH**  
**PUTZ NETZ**



**Technical Informations / Teknik Bilgiler**

**Weight/Ağırlık**

75gr/ m2

145gr/ m2

160gr/ m2

Cam ipliğinden dokunmuş takviye fileleridir.

Fiberglass drywall mesh is woven by fiberglass yarn as its basis mesh, and then coated by alkaline resistant latex.

Aus Glasgarn gewobenes Verstaerkungsnetz.

Özel bir kaplama ile dış hava koşulları ve alkaliye karşı dayanıklı hale getirilmiştir. Yüksek derecede esnektir.

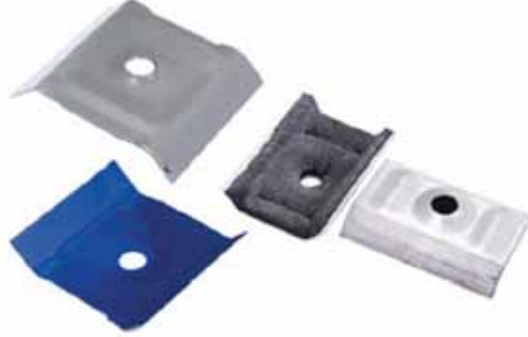
It has fine alkaline-resistant, high strength, and has resistance for weather conditions.

Durch eine speziellen Beschichtung ist dieses Produkt hochflexibel und widerstandsfähig gegen  
äußere Witterungsbedingungen und Alkali.

Values are given in milimeters. / Değerler milimetre olarak verilmiştir.



**ÇATI SEMERİ**  
**ROOF PAD**  
**DACHSATTEL**



**Technical Informations / Teknik Bilgiler**

Aluminium washer	Alüminyum semer	Aluminium Sattel	42 x 45
Aluminium washer	Alüminyum semer	Aluminium Sattel	20 x 45
Galvanized washer	Galvaniz semer	Verzinkter Sattel	42 x 45
Galvanized washer	Galvaniz semer	Versinkter Sattel	20 x 45
Painted washer	Boyalı semer	Lackierter Sattel	42 x 45
Painted washer	Boyalı semer	Lackierter Sattel	20 x 45

Values are given in milimeters. / Değerler milimetre olarak verilmiştir.